

교토시 홍수 재해 위험 지도

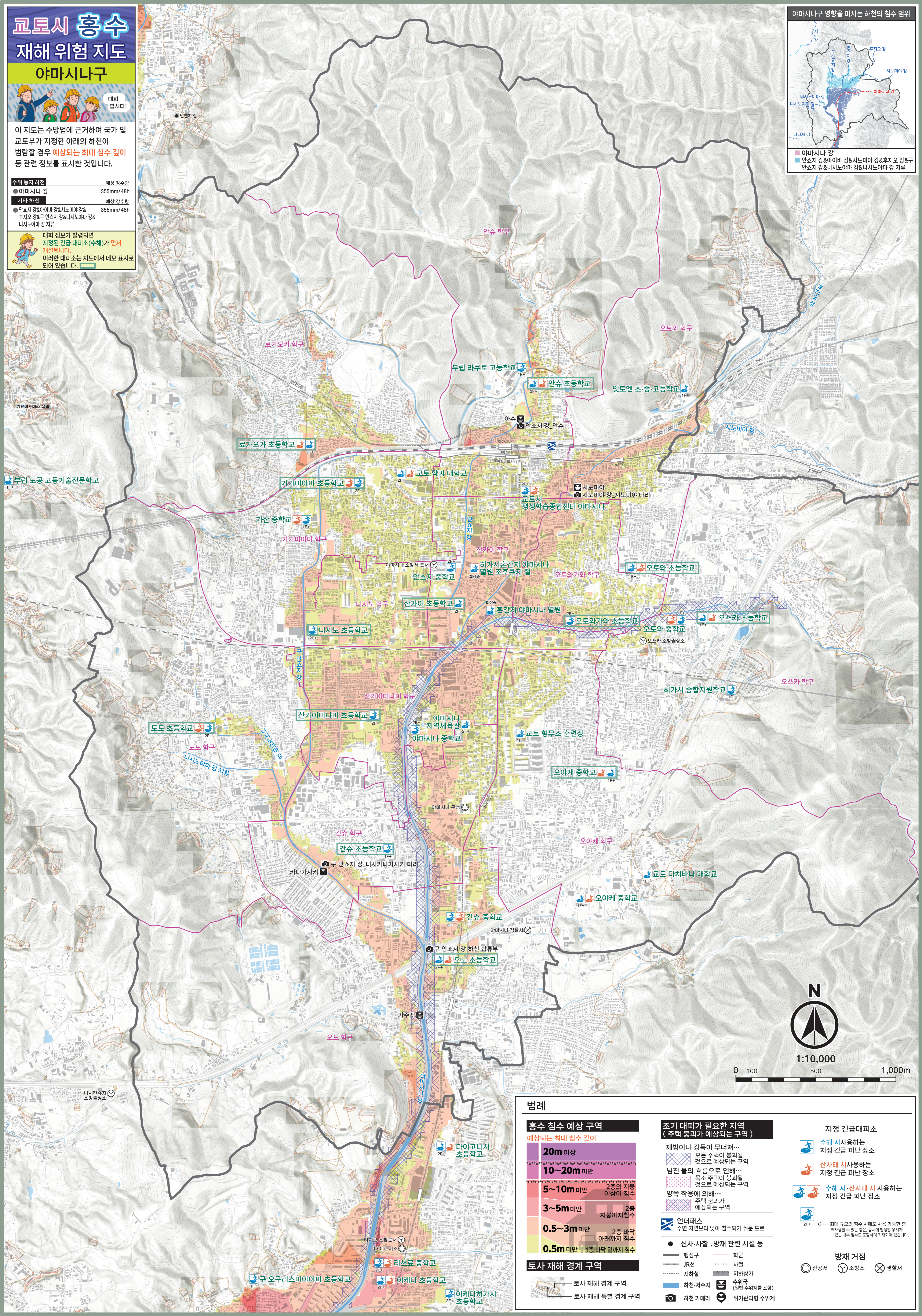
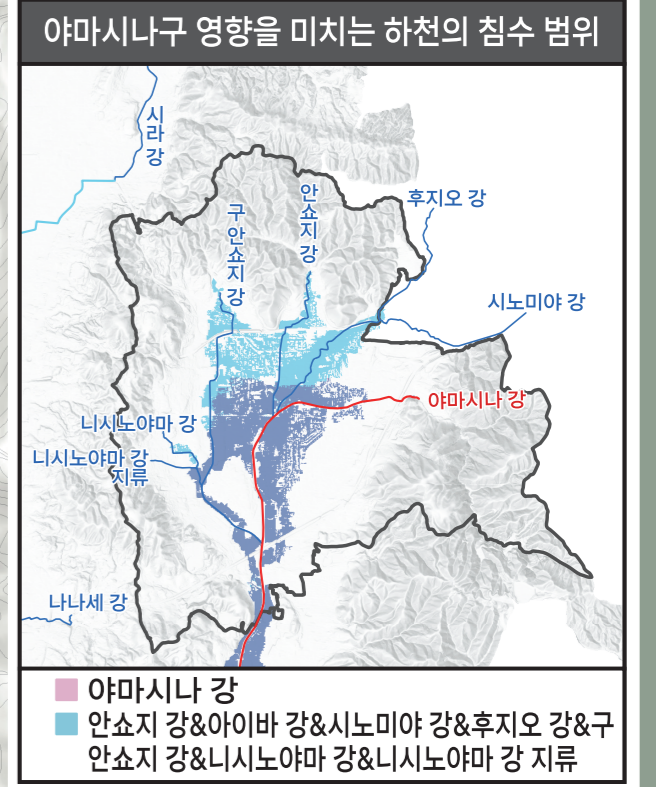
야마시나구



이 지도는 수방법에 근거하여 국가 및 교토부가 지정한 아래의 하천이 범람할 경우 예상되는 최대 침수 깊이 등 관련 정보를 표시한 것입니다.

수위 증지 하천	예상 강수량
● 야마시나 강	355mm/48h
● 기타 하천	예상 강수량
● 안소지 강&아이바 강&시노미야 강&후지오 강&구 안소지 강&니시노야마 강&니시노야마 강 지류	355mm/48h

대피 정보가 발령되면 지정된 긴급 대피소(수해)가 먼저 개설됩니다. 이러한 대피소는 지도에서 네모 표시로 되어 있습니다.



범례

- 홍수 침수 예상 구역**
예상되는 최대 침수 깊이
- 20m 이상
- 10~20m 미만
- 5~10m 미만 (2층의 지붕 이상이 침수)
- 3~5m 미만 (2층 지붕까지 침수)
- 0.5~3m 미만 (2층 바닥 아래까지 침수)
- 0.5m 미만 (1층 바닥 밑까지 침수)
- 토사 재해 경계 구역**
- 토사 재해 경계 구역
- 토사 재해 특별 경계 구역

- 조기 대피가 필요한 지역**
(주택 붕괴가 예상되는 구역)
- 제방이나 강둑이 무너져... 모든 주택이 붕괴될 것으로 예상되는 구역
- 넘친 물의 흐름으로 인해... 목조 주택이 붕괴될 것으로 예상되는 구역
- 양쪽 작용에 의해... 주택 붕괴가 예상되는 구역
- 언더패스**
주변 지면보다 낮아 침수되기 쉬운 도로
- 신사·사찰·방재 관련 시설 등
- 행궁
- JR선
- 지하철
- 하천·저수지
- 하천 카메라
- 학교
- 사찰
- 지하상가
- 수위측 (일반 수위계를 포함)
- 위기관리형 수위계

- 지정 긴급대피소**
- 수해 시 사용하는 지정 긴급 피난 장소
- 산사태 시 사용하는 지정 긴급 피난 장소
- 수해 시·산사태 시 사용하는 지정 긴급 피난 장소
- 언더패스
- ← 최대 규모의 침수 시에도 사용 가능한 층 (사용할 수 있는 층은 동시에 발생할 우려가 있는 내수 침수도 포함하여 기재되어 있습니다.)
- 방재 거점**
- 관공서
- 소방소
- 경찰서